

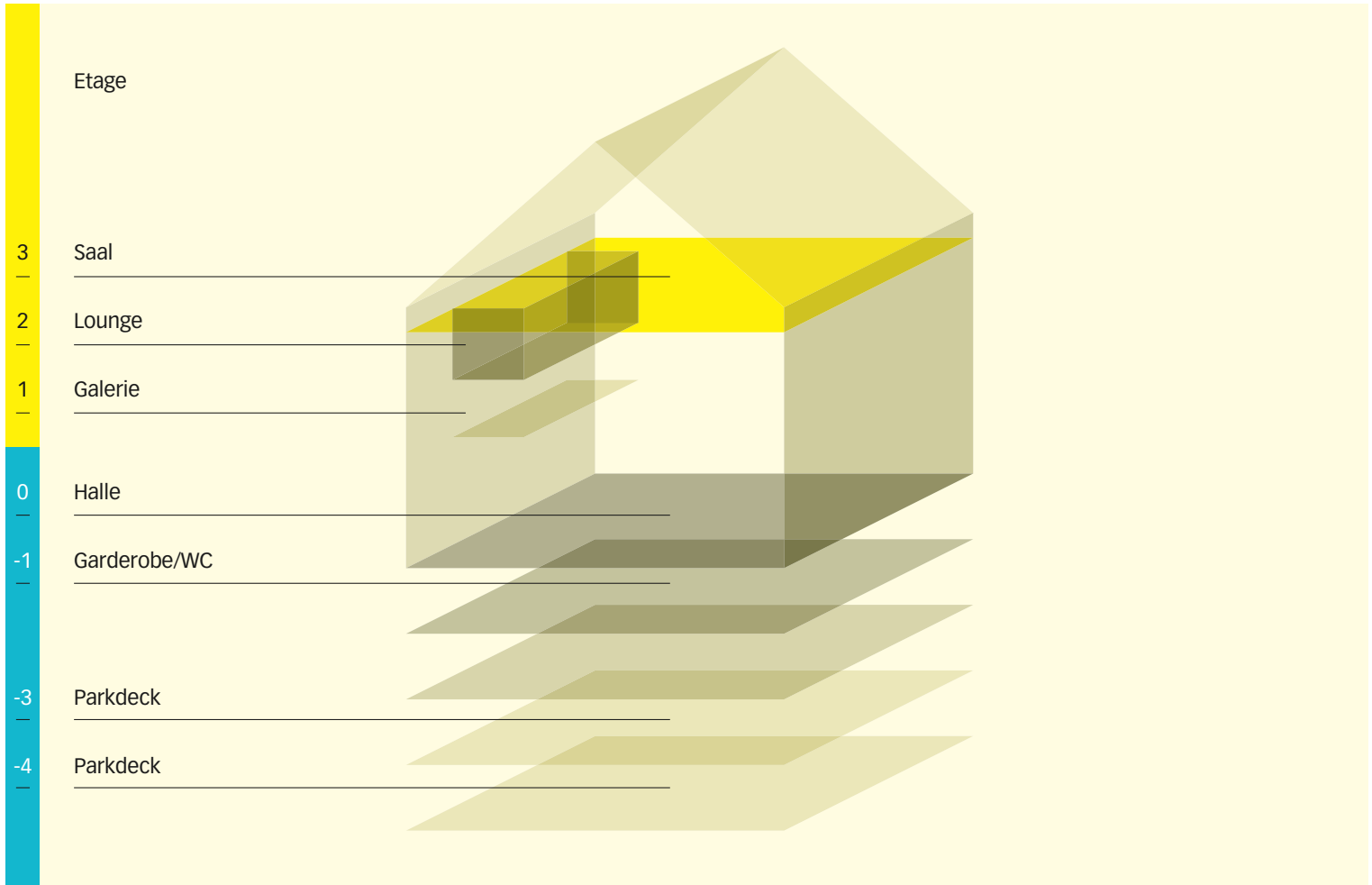
Centralstation Darmstadt Location-Profil



CENTRALSTATION®

Flexible Raumkonzepte und Dienstleistungen für Veranstaltungen

Gebäude Schnitt



Zwei Aufzüge verbinden die angeschlossene Tiefgarage mit den sich über drei Ebenen erstreckenden Veranstaltungsräumen.

Die Centralstation in Darmstadt Immer unter Strom

Centralstation/Im Carree/Darmstadt



Ein eindrucksvolles, denkmalgeschütztes Klinkergebäude im Herzen der Stadt mit modernem Innenleben und pulsierender Kulturenergie: das ist die Centralstation in Darmstadt. Früher wurde an diesem Ort Strom für die Stadt erzeugt, seit 1999 spielt hier Musik und vieles andere.

Neben seiner Funktion als kultureller Anziehungspunkt im Rhein-Main-Neckar-Gebiet gibt der dazugehörige Gastronomiebetrieb der Darmstädter Innenstadt attraktive Impulse. Darüber hinaus nutzen börsennotierte Unternehmen die Centralstation als Veranstaltungsort für Tagungen, Bankette und Präsentationen.

Drei vom Ambiente ganz unterschiedliche Räumlichkeiten bieten dabei flexible Raumkonzepte. Planung und Umsetzung der Events sowie die gastronomische Versorgung kommen aus einer Hand. Das garantiert einen zuverlässigen und reibungslosen Ablauf in einer außergewöhnlichen Atmosphäre.

Moderne Technik in einer stilvollen Hülle



Halle im Erdgeschoss

Die moderne Infrastruktur der Centralstation liefert die Basis für erfolgreiche Veranstaltungen. Nahezu jede technische Anforderung kann realisiert werden. Alle Räumlichkeiten sind ausgestattet mit einer Bar, Licht- sowie Tonanlagen und bieten die Möglichkeit zur Einbindung von Multimediaetechnik.

Eine Klimaanlage gewährleistet die passende Temperierung. Zwei Aufzüge verbinden die angeschlossene Tiefgarage mit den sich über drei Ebenen erstreckenden Veranstaltungsräumen.

Dienstleistungen

Voller Service aus einer Hand



Halle im Erdgeschoss

Die Centralstation offeriert neben den genannten Räumlichkeiten eine Vielzahl an Dienstleistungen. Veranstaltungen werden aus einer Hand konzeptioniert, geplant und umgesetzt.

Technik- und Catering-Teams sind im Haus vorhanden und aufeinander eingespielt. Durch den angegliederten Kulturbetrieb mit bis zu 20 Veranstaltungen monatlich bestehen enge Kontakte zu Künstleragenturen, so dass musikalische Rahmenprogramme mitgebucht werden können.

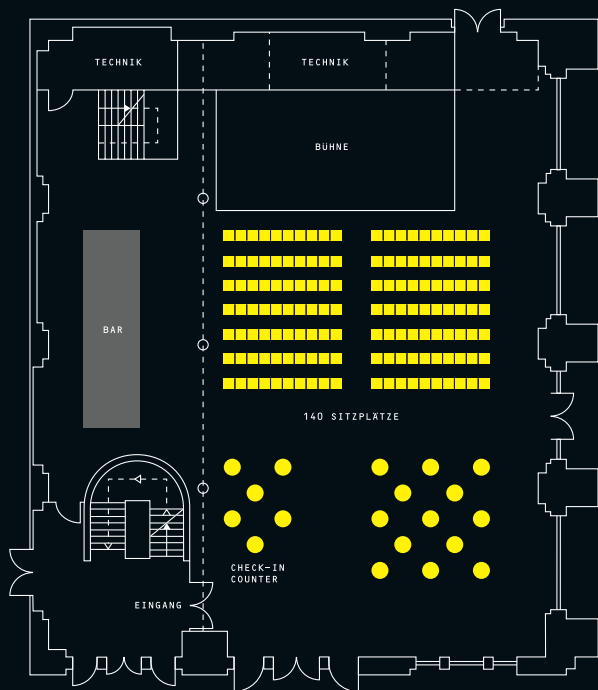
Die PR-Abteilung der Centralstation verfügt über weitreichende Erfahrungen im Umgang mit regionalen- und überregionalen Medien und gibt eine eigene Programmzeitung heraus.

Service-, Technik-, Garderoben- und Sicherheitspersonal stehen auf Wunsch für den reibungslosen Ablauf zur Verfügung. Ein idealer Rahmen also, um individuelle Veranstaltungswünsche zu realisieren!

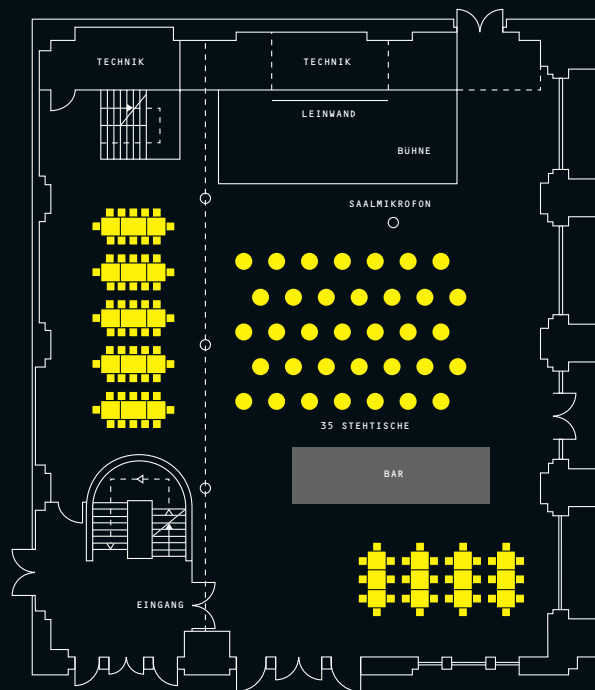
Halle

Szenarien

Teilbestuhlt



Get-Together



Daten

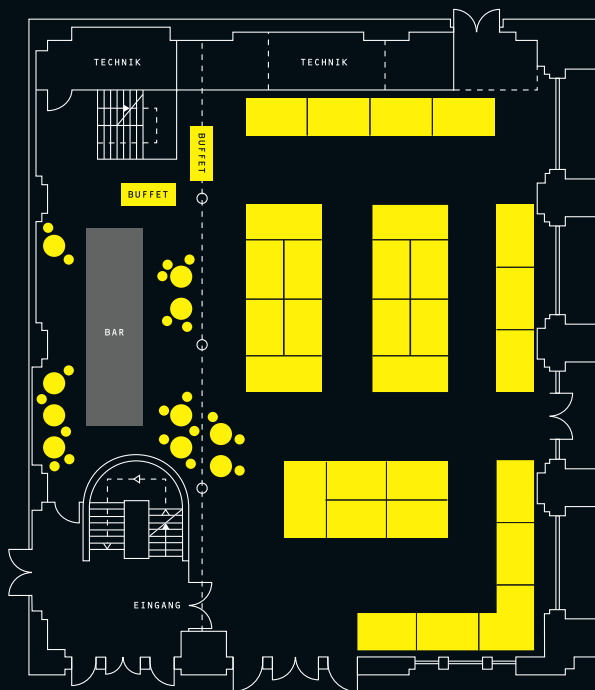
Flexible Bar, flexible Bühnenelemente, Licht-, Ton- und Medientechnik, Bestuhlung, Galerie

m ²	Länge/Breite/Höhe	Stehend	Gemischt	Reihe	Bankett	Parlament	Strom
450	24/21/7 m	1.200	600	160	250	80	32/63 A CEE

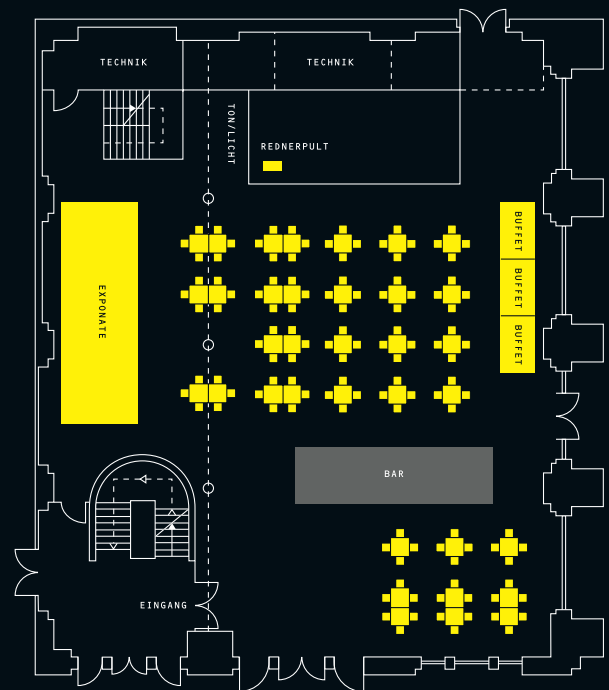
Die Halle im Erdgeschoss

7 Meter Höhe, flexibles Raumkonzept

Messe



Ausstellung/Lesung



Im Erdgeschoss vermittelt die Halle mit ihren 450 m² Grundfläche und einer Höhe von 7 Metern ein großzügiges Raumgefühl. Die deckenhohen Bogenfenster unterstreichen dieses außerordentlich luftige Ambiente, in dem bis zu 1.200 Gäste Platz finden.

Der industrielle Charakter der ehemaligen Maschinenhalle wird hervorgehoben durch das minimalistische innenarchitektonische Konzept: reduzierter Material- und Farbeinsatz und darauf abgestimmtes Mobiliar.

Eine mobile Bar, die an verschiedenen Positionen in der Halle angeschlossen werden kann, ermöglicht eine flexible Raumaufteilung, die jeder Anforderung gerecht wird. Über eine gefaltete Stahltreppe erreichen die Gäste eine Galerie, die einen Überblick über die gesamte Szenerie gewährt.

Der Saal im 3. Obergeschoss Festlicher Rahmen für besondere Gelegenheiten

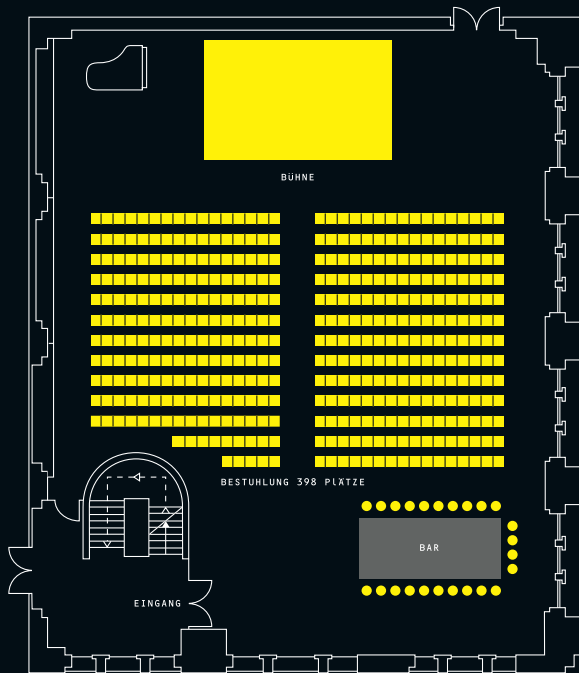
WEIßWEINE / BIANCO	GR. SAZ.	ROTTWEIN / ROT	GR. SAZ.
• COLLI ETRURIA CENTRALE BIO. 17% TORRENA	3,50	• MERLOT SAZ. 7%	3,50
• BASSA ABBADIA FIVERRANA	4,50	• CANTINE SANI VENTINI	3,50
• FUNDUS QUINQUE	4,50	• CABERNET SAUVIGNON	4,50
• BASSA ABBADIA TRINIO PRATO	5,50	• ABBADIA ABBADIA	4,50
• CHIARENANO CERVO	6,50	• RAVITELLO 6500	5,50
• BASSA ABBADIA VINO DUE RIVERA, TORRENA	7,50	• SEKT / SPUMANTE	7,50
• DONNA MARZIA 1977-78	11,00	• PROSECCO D.O.M.G.	11,00
• BASSA ABBADIA DUE RIVERA APULLEN	7,50	• SAUVIGNON	11,00
		• PINO	11,00
		• BRUNO	11,00



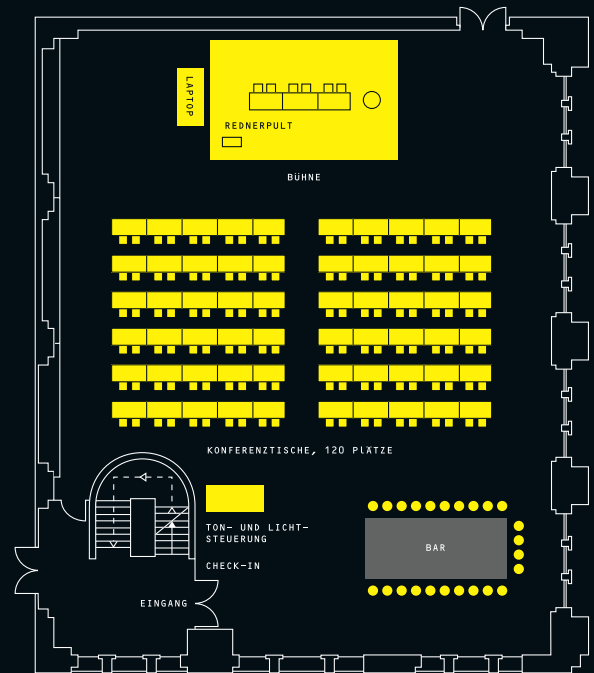


Saal Szenarien

Reihenbestuhlt



Parlamentarisch

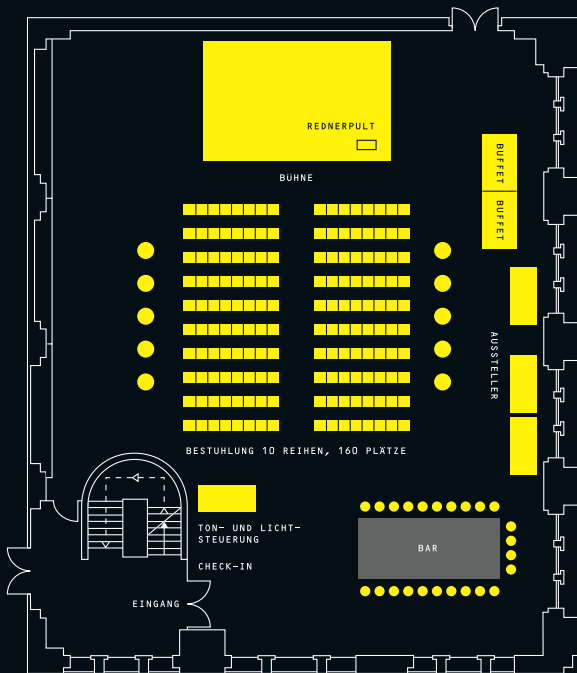


Daten

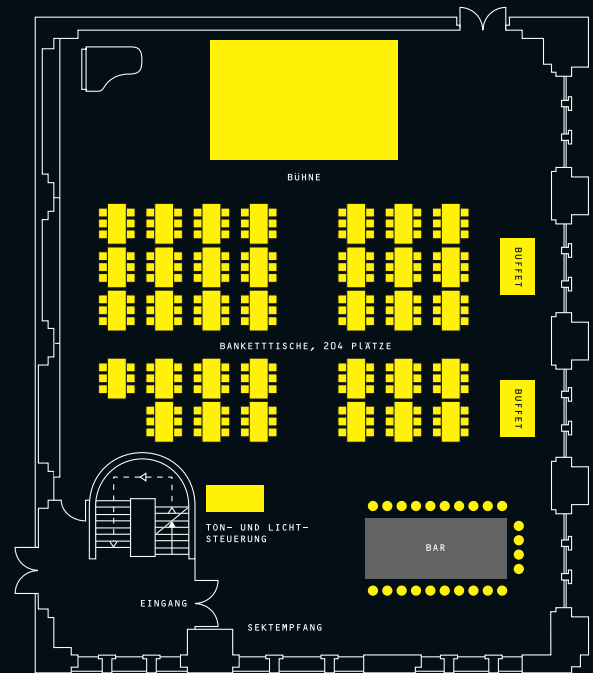
Bar, flexible Bühnenelemente, Steinway-Flügel, Licht-, Ton- und Medientechnik, Bestuhlung

m ²	Länge/Breite/Höhe	Stehend	Gemischt	Reihe	Bankett	Parlament	Strom
450	26/21,5/4-10 m	450	450	400	250	200	32/63 A CEE

Tagung



Bankett

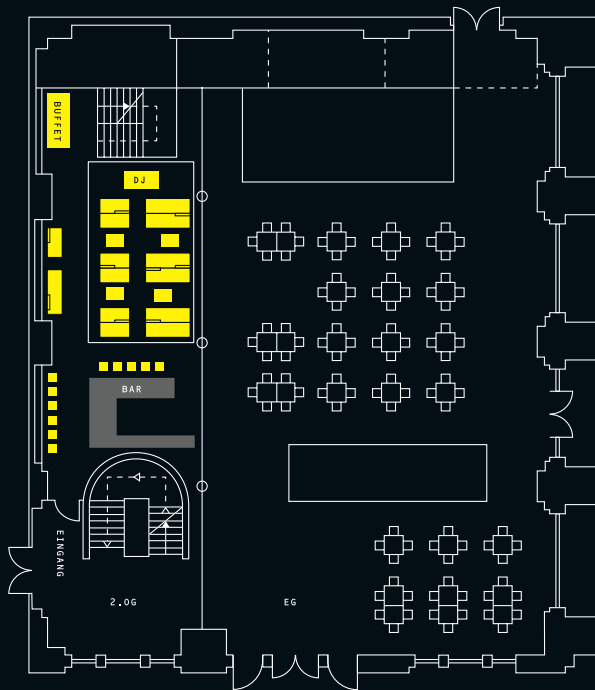


Unter dem zeltartigen Dach der Centralstation befindet sich der Saal, der durch sein filigranes offenes Dachtragwerk, den Parkettboden und die hölzerne Bühnenrückwand eine festliche Atmosphäre vermittelt.

Der mit Marmor verkleidete und von Innen heraus leuchtende Barkörper unterstreicht diesen Charakter. Zahlreiche Fensterelemente schaffen ein helles und luftiges Raumgefühl. Auf 450 m² Fläche lassen sich bei Reihenbestuhlung 400 Personen oder bei Bankettmöblierung 250 Gäste begrüßen.

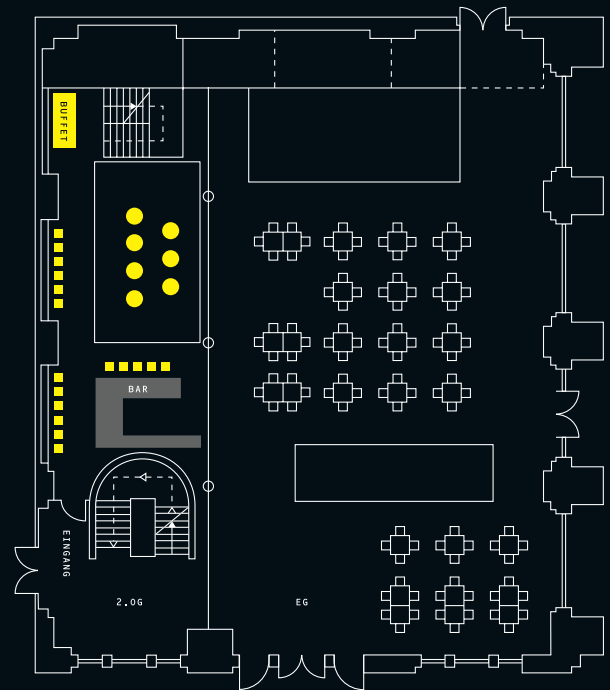
Lounge Szenarien

Buffet mit DJ



1 2 3 4 5 10 METER

Empfang



Daten

Bar, Licht-, Ton- und Medientechnik, Loungemöblierung

m ²	Länge/Breite/Höhe	Stehend	Gemischt	Reihe	Bankett	Parlament	Strom
55	10/5,5/2,4 m	80	80	–	–	–	16 A CEE



Die Lounge im 2. Obergeschoss Ruhender Pol zwischen den Veranstaltungen

Von der Halle und vom Treppenhaus erreichbar ist die Lounge im 2. Obergeschoss. Sie dient als exquisiter Rückzugsbereich zwischen der Halle im Erdgeschoss und dem Saal im 3. Obergeschoss.

Die teils transparente, teils matte deckenhohe Verglasung des brückenähnlichen Raumes ermöglicht spannende Einblicke in die Halle. Im Kontrast zu dieser Transparenz stehen Mobiliare und Ausstattung aus Edelstahl, Holz und Textilien in warmen Rottönen, die der Lounge den intimen Charakter einer American Bar verleihen. Bei gemischter Möblierung mit Sofaelementen und Barhockern finden hier 80 Personen Platz.

Beste Referenzen

Auswahl

- > Allianz
- > Deutsche Bank
- > Deutsche Akademie für Sprache und Dichtung
- > Deutsches Kunststoffinstitut
- > Deutsche Telekom
- > dpa
- > Epson
- > ESA
- > ESOC
- > EUMETSAT
- > Faber-Castell
- > HSE
- > LACOSTE
- > Mercedes-Benz
- > Merck
- > MLP
- > NewMark
- > P.E.N.-Zentrum Deutschland
- > Procter & Gamble
- > Rotary Club
- > Samsonite
- > Skoda
- > Software AG
- > Sparkasse Darmstadt
- > Staatstheater Darmstadt
- > Technische Universität Darmstadt
- > TUI
- > VINCI Energies
- > Wella
- > Wissenschaftsstadt Darmstadt

Technik

	m ²	Länge/Breite/Höhe	Stehend	Gemischt	Reihe	Bankett	Parlament	Strom
Halle	450	24/21/7 m	1.200	600	160	250	80	32/63 A CEE
Saal	450	26/21,5/4-10 m	450	450	400	250	200	32/63 A CEE
Lounge	55	10/5,5/2,4 m	80	80	–	–	–	16 A CEE

Ausstattung

Halle/Erdgeschoss	Flexible Bar, flexible Bühnenelemente, Licht-, Ton- und Medientechnik, Bestuhlung, Galerie
Saal/3.OG	Bar, flexible Bühnenelemente, Steinway-Flügel, Licht-, Ton- und Medientechnik, Bestuhlung
Lounge/2.OG	Bar, Licht-, Ton- und Medientechnik, Loungemöblierung
Backstage	2 Räume, Sanitäranlagen inkl. Duschen
Gebäude	Tiefgarage, Aufzüge, Sanitäranlagen, Garderoben, Klimaanlage, Kühlräume, Küche Alle Räume sind beaterbar, behindertengerecht und barrierefrei

Dienstleistungen

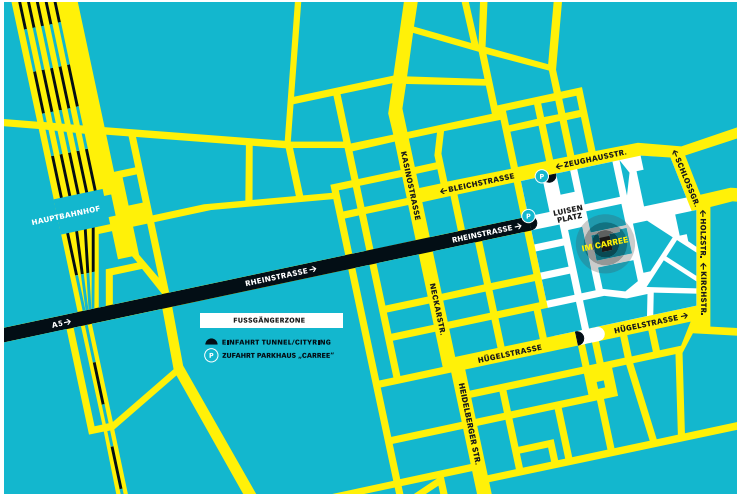
Konzeption, Planung, Organisation, Umsetzung und Auswertung von Veranstaltungen
Werbung und Öffentlichkeitsarbeit
Booking, Catering, Security, Garderobenservice

Kooperationen

Zur reibungslosen Realisierung Ihrer Veranstaltung arbeitet die Centralstation mit ausgewählten Dienstleistern zusammen. Eine Auswahl an Hotels verschiedener Kategorien ist innerhalb der Darmstädter Innenstadt gegeben. Eine Liste mit Partnerhotels ist auf Anfrage erhältlich.

Beste Lage

Fünf Ampeln zum Flughafen Frankfurt



Centralstation / Im Carree / Darmstadt

Verkehrsanbindung

Flugzeug: 28 km zum Flughafen Frankfurt am Main

Zug/S-Bahn: 1,5 km zum Hbf Darmstadt

Bus/Straßenbahn: 100 m zur Haltestelle Luisenplatz

Auto: 3 km zum Autobahnanschluss A5/A67

Parken: Tiefgarage Im Carree (300 Stellplätze/2. Geschosse)

Geografie

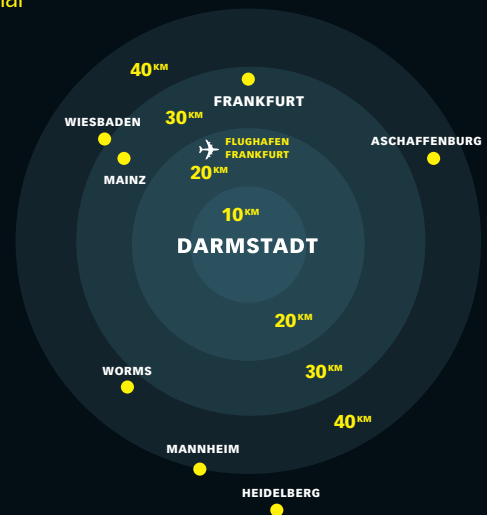
National



Süd Hessen

Rhein-Main-Neckar-Gebiet

Regional



Darmstadt

28 km Entfernung zum Flughafen Frankfurt am Main

3 km zum Autobahnanschluss A5/A67

Centralstation Darmstadt Kontakt

Visuelle Gestaltung: www.fornain.de Fotografie: Thomas Ott



CENTRALSTATION®

Ansprechpartner

Centralstation Kulturgesellschaft mbH
Event-Management
Otmar Kraft
kraft@centralticket.de

Büro der Centralstation

Platz der Deutschen Einheit 21
64293 Darmstadt
Telefon (06151) 80 94 60
Fax (06151) 80 94 80