

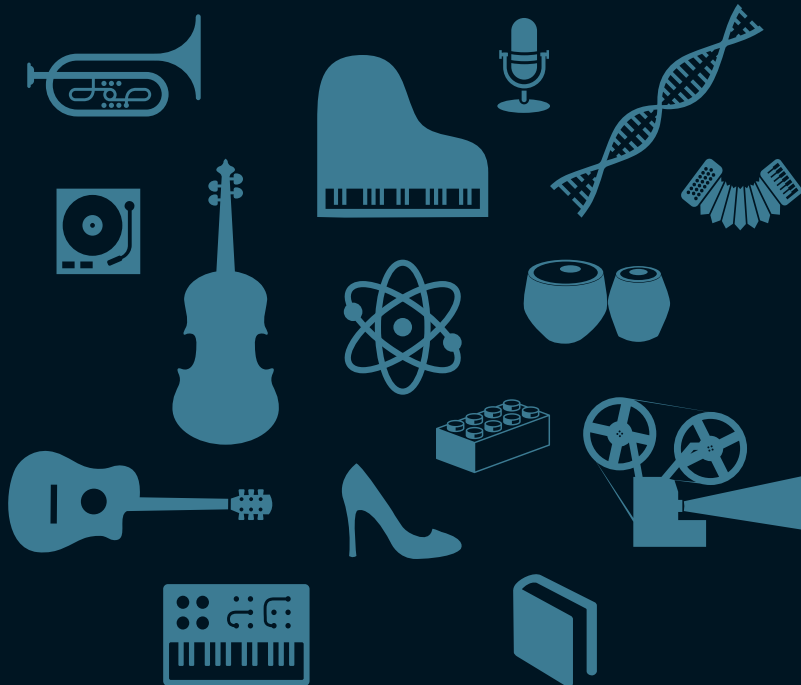
**Getränke**



**CENTRALSTATION**

KULTURWERK DER ENTEGA

# Centralstation Kulturelle Vielfalt



Kulturbetrieb  
Centralstation Veranstaltungs-GmbH,  
Darmstadt

# Centralstation

## Vom E-Werk zum Kulturwerk



**1888**

### Darmstadt steht unter Strom

---

Die „Centralstation für elektrische Beleuchtung“, das erste Elektrizitätswerk der Stadt und das dritte weltweit, nimmt ihren Betrieb auf.

**1999**

### Vom E-Werk zum Kulturwerk

---

Am 25. März 1999 öffnet der Kultur- und Gastronomiebetrieb Centralstation mitten in der Darmstädter Innenstadt seine Türen. Lange Jahre hatte die denkmalgeschützte Maschinenhalle leer gestanden, jetzt wird das ehemalige Elektrizitätswerk mit neuem Leben gefüllt.

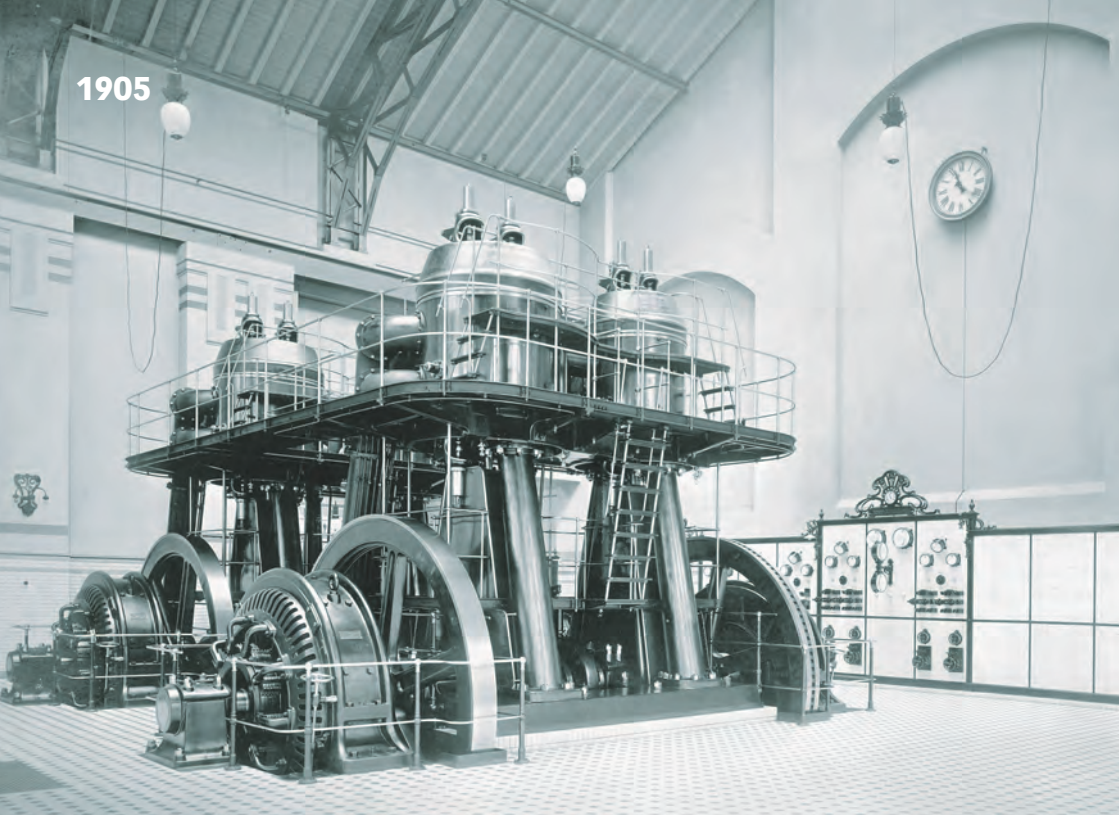
**Heute**

### Urbane Vielfalt

---

Die Centralstation hat ihren festen Platz: in Darmstadt und in der Region. Rund 250.000 Gäste besuchen die Veranstaltungen jährlich. Das Programm steht in seiner Offenheit für urbane Vielfalt, das Haus für Innovation und Qualität. Seit April 2014 ist die Centralstation ein städtischer Kulturbetrieb: ein „Ja“ der Stadt Darmstadt zur hochwertigen Kulturarbeit.

1905



## Centralstation für elektrische Beleuchtung **Maschinenhalle**







Erweiterungsbau

Architekt vermutlich Franz Frenay


Fotografie: HEAG-Archiv

# Heißgetränke

## Menge Preis/€ **Kaffee**

	2,20	Espresso/Espresso Macchiato*
	3,50	Doppelter Espresso
	4,50	Caffè Corretto – Espresso mit einem Schuss Grappa
	2,20	Tasse Kaffee/Lungo
	2,80	Cappuccino*
0,2l	2,80	Latte Macchiato*/Berliner Latte Macchiato auf Eis* – im Glas, klein
0,3l	3,00	Latte Macchiato*/Berliner Latte Macchiato auf Eis* – im Glas, groß
0,2l	4,00	Latte Macchiato mit doppeltem Espresso* – im Glas, klein
0,3l	4,50	Latte Macchiato mit doppeltem Espresso* – im Glas, groß
0,2l	4,00	Kaffee Borgia* Latte Macchiato mit Kakao und Zimt – im Glas, klein
0,3l	4,50	Kaffee Borgia* Latte Macchiato mit Kakao und Zimt – im Glas, groß
0,2l	2,80	Caro Latte Macchiato* im Glas, klein
0,3l	3,00	Caro Latte Macchiato* im Glas, groß
	1,00	Kindercappuccino* – aufgeschäumte Milch

## Menge Preis/€ **Schokolade/Milch/Tee**

0,2l	2,80	Schokolade* im Glas, klein
0,3l	3,00	Schokolade* im Glas, groß
0,2l	3,50	Schokolade mit Sahne* – im Glas, klein
0,3l	4,00	Schokolade mit Sahne* – im Glas, groß
0,2l	2,50	Heiße Milch mit Honig* – im Glas, klein
0,3l	3,00	Heiße Milch mit Honig* – im Glas, groß
0,3l	3,00	Frischer Pfefferminztee im Glas, groß
	2,80	Tee – verschiedene Teesorten aus ganzen Blättern und Blüten im Infuser-Bag™
0,2l	2,50	Heiße Zitrone mit Honig, klein

\*0,30 Lactosefreie Zubereitung (Aufpreis je Getränk)

# Erfrischungsgetränke

## ohne Alkohol

### Menge Preis/€ **Wasser**

---

0,2l	1,80	Sprudelndes Trinkwasser (nur in der Halle im Erdgeschoss erhältlich)
0,3l	2,20	Sprudelndes Trinkwasser (nur in der Halle im Erdgeschoss erhältlich)
0,25l	2,20	Elisabethen Quelle Exklusiv Mineralwasser: Pur/Medium
0,75l	5,80	Elisabethen Quelle Exklusiv Mineralwasser: Pur/Medium

### Menge Preis/€ **Limonaden**

---

0,2l	2,50	Sinalco: Cola <sup>1,2</sup> /Cola Light <sup>1,2,3</sup>
0,2l	2,50	Sinalco: Zitrone/Orange <sup>1</sup>
0,2l	2,50	Schweppes: Tonic Water <sup>4</sup> /Bitter Lemon <sup>4</sup> /Ginger Ale <sup>1</sup>
0,3l	3,00	Sinalco: Cola <sup>1,2</sup> /Cola Light <sup>1,2,3</sup>
0,3l	3,00	Sinalco: Zitrone/Orange <sup>1</sup>
0,3l	3,00	Schweppes: Tonic Water <sup>4</sup> /Bitter Lemon <sup>4</sup> /Ginger Ale <sup>1</sup>
0,33l	3,00	fritz-kola <sup>1,2</sup> /fritz-kola zuckerfrei <sup>1,2,3</sup>
0,33l	3,00	fritz-limo: orange/zitrone/apfel-kirsch-holunder-limonade
0,33l	3,00	mischmasch: kola-orangen-limonade <sup>1,2</sup>
0,33l	3,00	fritz-Spritz: bio-apfelsaftschorle
0,33l	3,00	fritz-Spritz: bio-rhabarbersaftschorle
0,25l	3,00	Lemon Soda
0,25l	4,50	Red Bull <sup>1,2</sup>

### Menge Preis/€ **Säfte**

---

0,2l	2,80	Saft/Nektar/Fruchtsaftgetränk: Bio-Apfelsaft-Naturtrüb, Orange, Grapefruit, Ananas, Maracuja, Banane, Rhabarber, Kirsch, Tomate, Cranberry
0,2l	2,80	Saft/Nektar/Fruchtsaftgetränk als Schorle
0,3l	3,30	Saft/Nektar/Fruchtsaftgetränk: Bio-Apfelsaft-Naturtrüb, Orange, Grapefruit, Ananas, Maracuja, Banane, Rhabarber, Kirsch, Tomate, Cranberry
0,3l	3,30	Saft/Nektar/Fruchtsaftgetränk als Schorle

# Erfrischungsgetränke mit Alkohol

## Menge Preis/€ **Biere**

---

0,3l	3,00	Braustüb'l Pilsner vom Fass
0,33l	3,00	Braustüb'l Pilsner Bügelflasche
0,33l	3,00	Braustüb'l Helles Bügelflasche
0,33l	3,00	Braustüb'l Radler Bügelflasche
0,33l	3,00	Braustüb'l Alkoholfrei Bügelflasche
0,25l	3,30	Heineken
0,33l	3,90	Desperados
0,65l	6,90	Desperados XL
0,3l	3,30	Radler vom Fass
0,3l	3,30	Diesel <sup>1,2</sup> vom Fass
0,5l	3,90	Braustüb'l Weißbier Kristall
0,5l	3,90	Braustüb'l Weißbier Hefe dunkel
0,5l	3,90	Braustüb'l Weißbier Hefe hell

## Menge Preis/€ **Apfelwein/Wein**

---

0,3l	2,50	Apfelwein pur/gespritzt
0,2l	3,50	Weinschorle süß/sauer

## Menge Preis/€ **Schaumwein**

---

0,1l	4,20	Prosecco Aperol <sup>1</sup>
0,2l	5,50	Prosecco Aperol <sup>1</sup> auf Eis
0,2l	5,00	Prosecco Brut Spumante auf Eis

---

Weitere Schaumweine finden Sie auf der Vinoteca-Karte

# Mixgetränke

## Spirituosen

Menge	Preis/€	<b>Longdrinks</b>
0,2l	3,20	Campari <sup>1</sup> Soda
0,3l	4,50	Campari <sup>1</sup> Soda
0,2l	3,50	Spritz Campari <sup>1</sup> /Aperol <sup>1</sup>
0,3l	5,00	Spritz Campari <sup>1</sup> /Aperol <sup>1</sup>
0,2l	5,50	Campari <sup>1</sup> Orange
0,3l	7,50	Campari <sup>1</sup> Orange
0,2l	5,50	Wodka Lemon <sup>4</sup> /Orange
0,3l	7,50	Wodka Lemon <sup>4</sup> /Orange
0,2l	5,50	Gin Tonic <sup>4</sup>
0,3l	7,50	Gin Tonic <sup>4</sup>
0,2l	5,50	Cuba Libre <sup>1,2</sup>
0,3l	7,50	Cuba Libre <sup>1,2</sup>
0,2l	5,50	Jack Daniel's Cola <sup>1,2</sup>
0,3l	7,50	Jack Daniel's Cola <sup>1,2</sup>
0,3l	8,50	Wodka Red Bull <sup>1,2</sup>
0,3l	8,50	Jägermeister Red Bull <sup>1,2</sup>

Menge	Preis/€	<b>Shots</b>
2cl	2,50	Absolut Vodka, Tequila Sauza Silver/Gold, Jägermeister

Menge	Preis/€	<b>Wodka/Gin/Rum/Tequila</b>
4cl	4,00	Absolut Vodka, Grasovka Vodka
4cl	4,00	Gordon's London Dry Gin
4cl	5,00	Bombay Sapphire London Dry Gin, Tanqueray London Dry Gin
4cl	6,50	Hendrick's Gin, Saffron Gin, Ungava Canadian Premium Gin
4cl	4,00	Havana Club 3 Años Rum
4cl	5,00	Havana Club 7 Años Rum
4cl	4,00	Tequila Sauza Silver/Gold



Menge Preis/€ **Bitters/Liköre/Vermouth/Anisettes**

---

4cl	4,00	Averna, Ramazzotti, Fernet Branca/Menta
4cl	4,00	Jägermeister
4cl	4,00	Baileys <sup>1,2</sup> , Amaretto Siciliano, Sambuca
4cl	4,00	Cointreau, Southern Comfort <sup>1</sup>
4cl	4,00	Martini Rosso <sup>1,5</sup> /Bianco <sup>5</sup> /Extra Dry <sup>5</sup> /D'Oro <sup>5</sup>
4cl	4,00	Pernod <sup>1</sup> , Pastis 51 <sup>1</sup> , Ricard <sup>1</sup> , Ouzo

Menge Preis/€ **Armagnac/Cognac/Brandy**

---

4cl	5,00	Clés des Ducs V.S.O.P., Rémy Martin V.S.O.P.
4cl	5,50	Hine V.S.O.P.
4cl	4,00	Osborne Veterano <sup>1</sup> , Vecchia Romagna
4cl	6,00	Carlos I <sup>1</sup> , Cardenal Mendoza <sup>1</sup>
4cl	5,00	Calvados Gilbert <sup>1</sup>

Menge Preis/€ **Whisk(e)y**

---

4cl	5,00	Jim Beam Bourbon Whiskey
4cl	5,00	Jack Daniel's Bourbon Whiskey
4cl	5,00	Ballantine's <sup>1</sup> Scotch Whisky
4cl	5,00	Johnnie Walker Red Label <sup>1</sup> Scotch Whisky
4cl	6,00	Chivas Regal <sup>1</sup> 12 years Scotch Whisky
4cl	5,00	Tullamore Dew <sup>1</sup> Irish Whiskey
4cl	7,00	Highland Park Single Malt <sup>1</sup> 12 years Scotch Whisky
4cl	7,00	Macallan Single Malt 12 years Scotch Whisky
4cl	7,00	Dalwhinnie Single Malt <sup>1</sup> 15 years Scotch Whisky
4cl	7,00	Lagavulin Single Malt <sup>1</sup> 16 years Scotch Whisky

Weitere Spirituosen und Mixgetränke auf Anfrage

**Centralstation**  
**100% Kultur**

**Tickets & Informationen**  
**[www.centralstation-darmstadt.de](http://www.centralstation-darmstadt.de)**

# Centralstation

## Kulinarische Vielfalt

Alle Preise verstehen sich inklusive Bedienung und Mehrwertsteuer. Gültig ab 01. Januar 2018. Gestaltung: www.lomalm.de



Betreiber Gastronomie  
Central GmbH,  
Darmstadt

**Getränke**



# CENTRALSTATION

KULTURWERK DER ENTEGA

## **Öffnungszeiten**

---

Die Gastronomie der Centralstation ist nur bei Veranstaltungen geöffnet.

## **Internet – Eine Stunde pro Tag kostenfrei!**

---

Netzwerk „Internet for Guests“ auswählen,  
im Browser „Kostenloser Internetzugang“ klicken